

# IL PAESAGGIO TRA TECNICA E SOCIETÀ

*Il tema del paesaggio ha assunto negli ultimi anni una crescente importanza nel dibattito tecnico-scientifico, come anche in quello politico. L'attenzione alle risorse naturali ed ai beni comuni rappresenta infatti un tema di primaria importanza, al quale, per gli aspetti di competenza, non possono sottrarsi le categorie professionali.*

*Di qui discende la scelta dell'Ordine dei Dottori Agronomi e Dottori Forestali (ODAF) della Provincia di Modena - in collaborazione con altri Ordini - di dedicare un seminario a un confronto tra gli iscritti e con esponenti di altre professioni tecniche, associazioni, nonché con le istituzioni locali, per analizzare le interrelazioni e le ricadute tra attività professionale e difesa, gestione e valorizzazione del paesaggio; in un territorio che sconta da anni, come contraltare della importante espansione economica del dopoguerra, le conseguenze di una antropizzazione spesso poco o per nulla guidata; alla quale, nel presente, si assommano le conseguenze di uno dei più devastanti eventi sismici della storia italiana.*

MODENA 16 Novembre 2012 - SALA CONFERENZE CENTRO PER L'IMPIEGO - Via Delle Costellazioni 180

## PROGRAMMA E RELATORI

8.45 **Registrazione dei partecipanti**

9.00 **Saluti:**

Dott. Agr. Pietro Natale Capitani (Presidente Ordine di Modena)  
Dott. Agr. Claudio Piva (Presidente Federazione Regionale ODAF)  
Dott. Agr. Rosanna Zari (Vicepresidente Nazionale CONAF)

9.20 **Avvio dei lavori** - moderatore Dott. Agr. Pier Giorgio Mancini (Consigliere ODAF Modena)

9.30 **Relazioni**

**"Pà è saggio" – Il paesaggio: natura, evoluzione, salvaguardia e valorizzazione di un bene comune** - Dott. Agr. Mario Ori

**Progettare il paesaggio – Spazi e funzioni nel paesaggio urbano** - Dott. Agr. Paola Spagnolli (Socio AIAPP)

**Gestire il paesaggio – Interventi agro-forestali in aree protette** - Dott. For. Giuseppe Vignali (Direttore del Parco Nazionale dell'Appennino Tosco-Emiliano)

**Valutare il paesaggio – I criteri di valutazione del paesaggio: un contributo alle politiche ambientali** - Prof. Vittorio Alessandro Gallerani

10.50 **PAUSA CAFFÈ**

**Normativa in materia di paesaggio: stato dell'arte** - Dott. Agr. Anna Letizia Monti (Presidente AIAPP)

**La Regione ed il paesaggio** - Dirigente Regione Emilia Romagna

**Paesaggio e multifunzionalità** - Arch. Bruna Paderni (Provincia di Modena)

**L'azione del Tavolo di Coordinamento della Federazione regionale ODAF sulla Pianificazione** - Dott. Agr. Gloria Minarelli

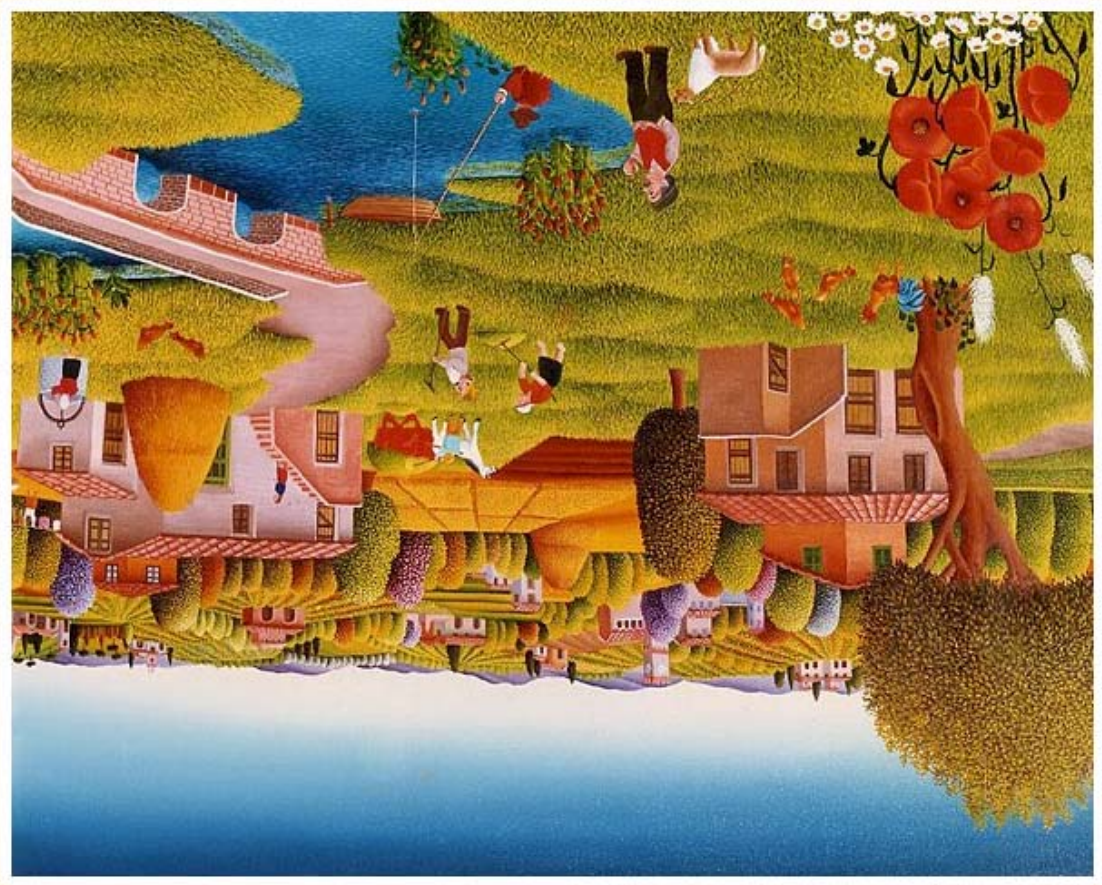
**L'interdisciplinarietà in materia di pianificazione paesaggistica**

Ing. Elisa Abati (Consigliere Ordine Ingegneri Modena), Arch. Sandra Losi (Consigliere Ordine Architetti Modena)

12:40 **Dibattito**

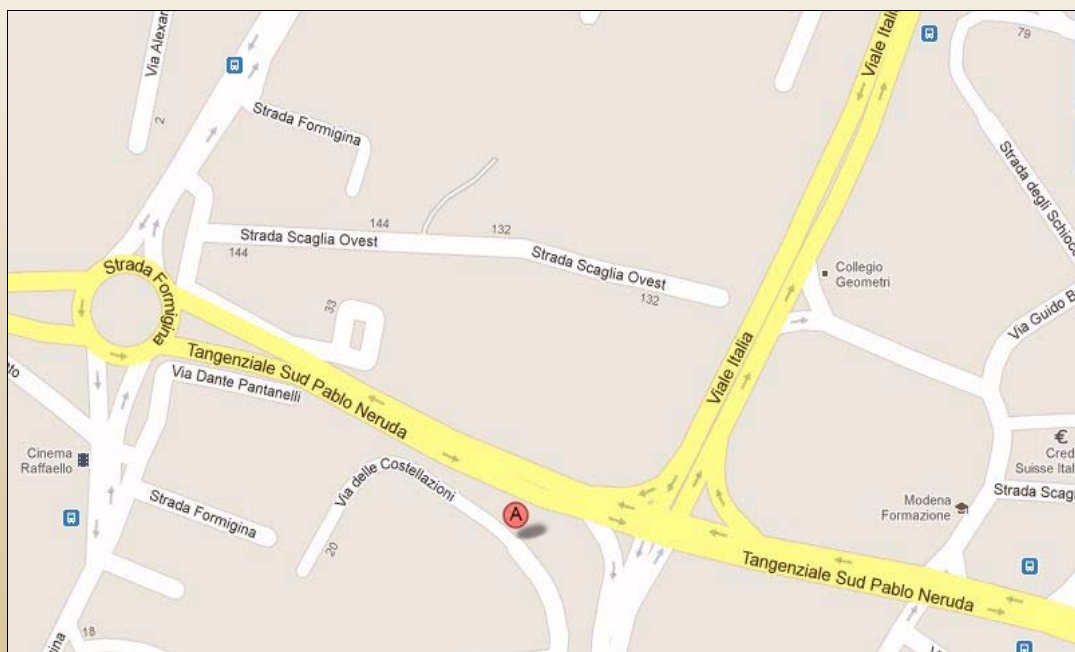
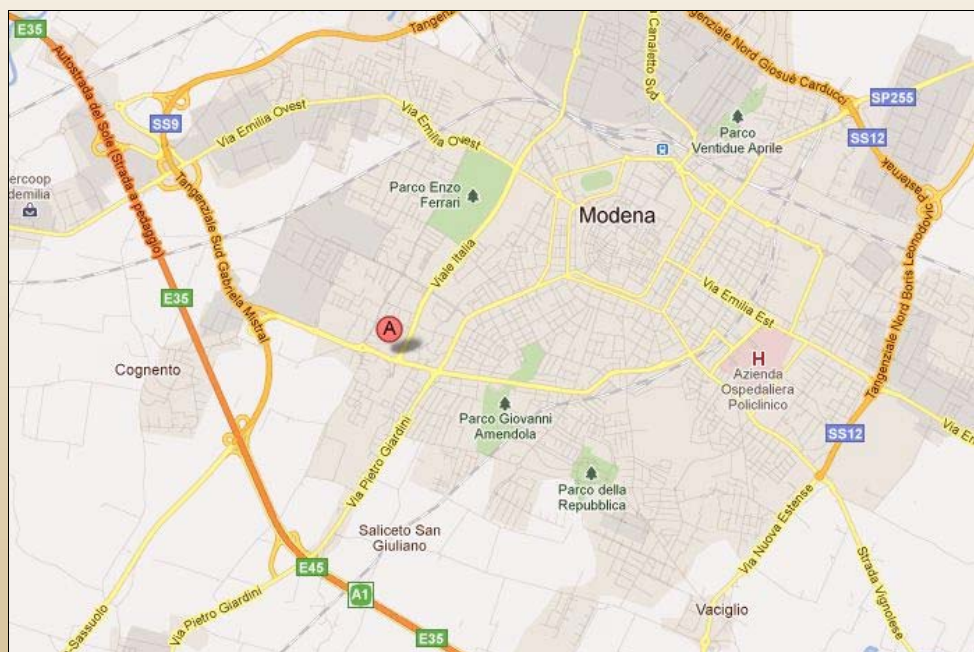
13.10 **Conclusioni** - Dott. For. Marilena Po - (Consigliere ODAF Modena)

**Ai partecipanti verranno riconosciuti 0,50 CFP come da Regolamento Conaf.**



## SEDE DEL CONVEGNO

SALA CONFERENZE - CENTRO PER L'IMPIEGO - VIA DELLE COSTELLAZIONI N. 180 (1° PIANO)  
 AUTOBUS N° 1 DALLA STAZIONE FS DIREZIONE VILLAGGIO ZETA



Si ringrazia la Provincia di Modena per la concessione della sala  
 Sarà presente un'azienda agroalimentare in rappresentanza degli operatori agricoli residenti nei comuni colpiti dal sisma



REALIZZATO CON IL CONTRIBUTO DI

PATROCINATO DA



CON L'ADESIONE DI

EVENTO ORGANIZZATO DA:  
 Ordine Dottori Agronomi e Dottori Forestali della Provincia di Modena  
 in collaborazione con  
 Ordini Dottori Agronomi e Dottori Forestali delle Province di Reggio  
 Emilia e Parma